

IV 定時制課程 夜間部

日 課 表

校 時	時 間
職員連絡会 (10分)	13:35 ~ 13:45
特別演習 (45分)	17:00 ~ 17:45
給 食 (35分)	17:30 ~ 18:05
S H R (10分)	18:10 ~ 18:20
1 校 時 (45分)	18:20 ~ 19:05
2 校 時 (45分)	19:10 ~ 19:55
3 校 時 (45分)	20:00 ~ 20:45
4 校 時 (45分)	20:50 ~ 21:35
下 校 ・ 部 活	21:35 ~

[10] 部活動顧問名簿一覧表

運動系部活

部活名	顧問名	
バスケット部 (男女)		
バレー部 (男)		
バレー部 (女)		
バドミントン部(男女)		
野球部		
サッカー部		
卓球部		
陸上部		
ボクシング同好会		

文化系部活

部活名	顧問名	
軽音部		
イラスト同好会		
音楽部		
コンピューター同好会		

[11] 令和4年度卒業生の進路決定状況

令和5年3月31日現在

卒業生 前期 1人 後期 7人 合計 8人	就 職			進 学							進路決定者数
				四年制大学		短期大学		専門学校等		進学計	
	県内	県外	計	県内	県外	県内	県外	県内	県外		
男 子	2	0	2	0	0	0	0	1	0	1	3
女 子	1	0	1	0	0	0	0	1	0	1	2
計	3	0	3	0	0	0	0	2	0	2	5
進路別集計	3			2							5

参考：平成29年度～令和3年度の進路決定状況

年度		平成29年度	平成30年度	令和元年度	令和2年度	令和3年度	
卒業生数	前期	7	3	6	9	5	
	後期	17	13	6	2	16	
	計	24	16	12	11	21	
進 学	大学（四年制）	県内	1	0	0	0	1
		県外	1	0	0	0	0
	短期大学	県内	0	0	0	0	0
		県外	0	0	0	0	0
	文部科学省管轄 外大学校等	県内	0	0	0	0	0
		県外	0	0	0	0	0
専修学校	県内	1	3	0	0	3	
	県外	0	0	0	0	0	
進 学	県内	2	3	0	0	4	
	県外	1	0	0	0	0	
	計	3	3	0	0	4	
就 職	県内	7	6	6	4	11	
	県外	0	2	0	0	0	
	計	7	8	6	4	11	
卒業までに進路が決定した者の数		総合計	10	11	6	4	15

様式 1

[1 2] 令和 5 年度 学 校 保 健 計 画

月	4	5	6	7. 8	9	10	11	12	1	2	3	
月の重点	自らの健康について知る生活習慣の確立	疾病の早期治療禁煙について考える	疾病の早期治療むし歯・口腔衛生	夏の健康管理	生活リズムを整える性について考える	目の健康	けがの予防体力づくり	冬の健康管理性感染症について学ぶ	心の健康冬の健康管管理	冬の健康管理	一年間の生活を振り返る	
学校保健 関係行事	入学式 給食オリエンテーション 定期健康診断 給食週間 三者面談	定期健康診断 禁煙マナー週間	治療勧告 夏季体育大会 定期環境衛生検査 救急処置講習会	厨房衛生検査 薬物乱用防止教室 学校保健委員会 定期環境衛生検査	★性教育講話 前期卒業式 ふれあい給食	転編入生の保健調査、面談 ★健康教育講話 学校保健委員会	スポレク祭 薬物乱用防止教室 給食週間	エイズデー 禁煙マナー週間	★人権講話 給食週間 次年度保健計画	学校保健委員会 ふれあい給食 次年度保健計画	今年度のまとめ・評価 次年度保健計画 卒業式 合格者オリエンテーション	
保 健 管 理	対 人 管 理	保健調査・心臓病 調査票の記入 健康診断 感染症予防指導 感染数報告	未受検者の勧告 夏季大会前の健康チェックと保健指導 感染症予防指導	要精査者の受診勧告 感染症予防保健指導 感染症報告	夏休みの健康管理 ★性に関する保健指導 感染症予防保健指導 感染症報告	夏季休業後の健康観察 ★性に関する保健指導 感染症予防保健指導 感染症報告	校医健康相談 部活動生の保健指導 転編入生の健康相談 感染症予防保健指導 感染症報告	校医健康相談 感染症予防保健指導 感染症報告 スポレク祭前の保健指導	校医健康相談 ★性に関する保健指導 感染症予防保健指導 感染症報告	感染症予防保健指導 感染症報告 ★心の健康	年間の保健概況まとめ 感染症予防保健指導 感染症報告	1年間の反省及び評価 次年度の計画作成 感染症予防保健指導 感染症報告
	対 物 管 理	飲料水の日常点検 救急薬品点検 給食室衛生管理 全体清掃 感染症対策	飲料水の日常点検 救急薬品点検 感染症対策	飲料水の日常点検 救急薬品点検 全体清掃 定期環境衛生検査 (プール、飲料水)	飲料水の日常点検 救急薬品点検 全体清掃 定期環境衛生検査 (空気、ダニ等)	飲料水の日常点検 救急薬品点検 全体清掃 感染症対策	飲料水の日常点検 救急薬品点検 全体清掃 感染症対策	飲料水の日常点検 救急薬品点検 全体清掃 感染症対策	飲料水の日常点検 救急薬品点検 全体清掃 定期環境衛生検査 (CO2 検査)	飲料水の日常点検 救急薬品点検 全体清掃 定期環境衛生検査 (照度測定)	飲料水の日常点検 救急薬品点検 全体清掃 感染症対策	飲料水の日常点検 救急薬品点検 全体清掃 感染症対策
保 健 教 育	科 目 保 健	私たちの健康のすがた、健康の考え方と成り立ち 生活習慣病の予防と回復 がんの原因と予防 がんの治療と回復	運動と健康 食事と健康 休養・睡眠と健康 喫煙と健康 飲酒と健康 薬物乱用と健康	精神疾患の特徴 精神疾患の予防 精神疾患からの回復 現代の感染症 感染症の予防 ★性感染症・エイズとその予防	健康に関する意志決定・行動選択 健康に関する環境づくり 事故の現状と発生要因 安全な社会の形成 交通における安全	応急手当の意義とその基本 日常的な応急手当 心肺蘇生法	ライフステージと健康 思春期と健康 ★性意識と性行動の選択 妊娠・出産と健康 避妊法と人工妊娠中絶	結婚生活と健康 中高年期と健康 働くことと健康 労働災害と健康 健康的な職業生活	大気汚染と健康 水質汚濁・土壌汚染と健康 環境と健康にかかわる対策 ごみの処理と上下水道の整備	食品の安全性 食品衛生にかかわる活動	保健サービスとその活用 医療サービスとその活用 医薬品の制度とその活用	さまざまな保健活動 や社会的対策 健康に関する環境づくりと社会参加
	関 連 教 科	細胞の構造と働き 細胞の機能 発達段階と人生の課題	生物体の構造 生殖体 家族と法律 健康で安全な住まい	DNA が遺伝子だ 遺伝のきまり みんなで育てる生命の誕生	遺伝子と染色体 介護の心と介護技術	★生きるということ 青年期を生きる 私たちの食生活を見つめる	神経系 栄養と食品の関わり 調理の基本	ホルモンと自律神経 による調節 生命の誕生	生物の多様性 生態系 生物多様性の保存 乳幼児の世話	世界の環境問題 乳幼児の心身の発達	心身の豊かな発達 ホルモンと自律神経 による調節	すべての子どもがすこやかに 私たちの生活と資源 環境
	総 探	キャリアパスポート VRT 検査 新入生歓迎球技大会	地域を見つめる① 生活体験①② 地震避難訓練	生活体験③ 平和について考える	校内生活体験発表会 交通安全講話① 全体集会	自己を考える①②③ ★性教育講話 前期卒業式	火災避難訓練 ★健康教育講話 交通安全講話②	スポレク祭 交通安全講話③	校内ワックス作業 全体集会	全体集会 ★人権講話	泊の灯を振り返って	後期修了式
	H R 活 動	定期健康診断の事前・事後指導 基本的な生活習慣指導 緊急時連絡体制確立 保健たより	未受検者の指導 禁煙指導、自分の健康状況の把握 夏季大会への保健指導、保健・給食たより	健康診断結果に基づく指導、熱中症予防 保健・給食たより ★『心の振り返りシート』	夏季休業中の健康管理、受診勧告 熱中症予防 保健・給食たより	食生活と健康 夏休み中の健康状況確認 保健・給食たより 給食指導	教室の蛍光灯整備 秋季大会への保健指導、保健・給食たより、給食指導 ★『心の振り返りシート』	かぜ予防 ケガ予防 保健・給食たより	冬季休業中の健康管理、安全の心得・禁煙指導、保健・給食たより、給食指導 ★『心の振り返りシート』	インフルエンザ・かぜの予防 栄養バランス指導 保健・給食たより 給食指導	思春期の心の健康 保健・給食たより 給食指導 ★『心の振り返りシート』	今年の健康状況の反省 次年度計画・準備 保健・給食たより 給食指導
動 生 徒 会	清掃活動の推進 健康診断の補助	清掃活動の推進 広報活動	清掃活動の推進 広報活動	清掃活動の推進 広報活動	清掃活動の推進 ★性教育講話	清掃活動の推進 ★健康教育講話	清掃活動の推進 広報活動	清掃活動の推進 広報活動	清掃活動の推進 広報活動	清掃活動の推進 ふれあい給食	清掃活動の推進 広報活動	
個 別 ・ 日 常 指 導	★健康相談 保健室利用方法 健康診断の受け方 感染症予防	★健康相談 感染症予防 望ましい生活リズム	★健康相談 感染症予防 歯の衛生 食中毒予防	★健康相談 感染症予防 夏季休業中の健康管理	★健康相談 感染症予防 応急処置について	★健康相談 感染症予防 目の愛護デー	★健康相談 感染症予防	★健康相談 感染症予防	★健康相談 感染症予防	★健康相談 感染症予防	★健康相談 感染症予防	★健康相談 感染症予防
組 織 活 動	環境保健部会 PTA 活動 給食委員会	環境保健部会 給食委員会 教育相談(職員研修)	環境保健部会 特別支援委員会 AED 講習(職員研修)	環境保健部会 学校保健委員会 PTA 活動	環境保健部会 特別支援委員会 給食委員会	環境保健部会 学校保健委員会 PTA 活動	環境保健部会 特別支援委員会 PTA 活動	環境保健部会 特別支援委員会 PTA 活動	環境保健部会 特別支援委員会 給食委員会	環境保健部会 学校保健委員会 給食委員会	環境保健部会 特別支援委員会 給食委員会	

※「生命(いのち)の安全教育」を実施する教科等には「★」を付ける。

〔13〕学校安全計画

項目	月	4	5	6	7・8	9	10	11	12	1	2	3
月の重点		・通学時の交通安全	・校内生活での安全 ・不審者侵入対処	・部活と安全	・夏休みの安全	・学校行事と安全 ・不審者侵入の安全	・集団行動と安全	・一人一人の安全	・年末に向けての安全	・健康と安全	・予防と安全 ・一年間の安全	・次年度の準備
学校行事		・安全講話（交通）	・全体集会での指導	・免許取得者指導 ・防災訓練（津波）	・安全講話（薬物乱用防止）	・不審者対処訓練	・防災訓練（火災）	・スポレク祭 ・全体集会での指導	・安全講話（少年犯罪）	・免許取得者指導	・今年度の総括	・次年度の準備
安全 教 育	教科	・体育施設の安全指導及び整備点検	・交通事故の現状と要因（保健）	・交通社会における運転者の資質と責任	・安全な交通社会づくり（保健）	・心肺蘇生法	・応急手当の意義と基本	・持久走時の安全	・持久走時の安全	・体育施設の安全指導及び整備点検	・体育施設の安全指導及び整備点検	・次年度の準備
	総合的な学習	・地域清掃活動時の交通安全	・地域清掃活動時の交通安全	・地域清掃活動時の交通安全 ・防災訓練（津波）	・地域清掃活動時の交通安全	・地域清掃活動時の交通安全	・地域清掃活動時の交通安全 ・防災訓練（火災）	・地域清掃活動時の交通安全	・地域清掃活動時の交通安全	・地域清掃活動時の交通安全	・地域清掃活動時の交通安全	・次年度の準備
	1年HR	・通学時の安全確認	・禁煙マナー教育	・不審者侵入等への対処指導 ・防災訓練（津波）	・夏休みの安全指導 ・水難事故の予防	・秋休みに向けた安全指導	・通学時の安全確認 ・防災訓練（火災）	・薬物乱用防止教育	・年末に向けての安全	・禁煙マナー教育	・飲酒予防教育 ・防災訓練	・次年度の準備
	2年HR	・通学時の交通安全	・禁煙マナー教育	・不審者侵入等への対処指導 ・防災訓練（津波）	・夏休みの安全指導 ・水難事故の予防	・秋休みに向けた安全指導	・通学時の安全確認 ・防災訓練（火災）	・薬物乱用防止教育	・年末に向けての安全	・禁煙マナー教育	・飲酒予防教育 ・防災訓練	・次年度の準備
	3年HR	・通学時の交通安全	・禁煙マナー教育	・不審者侵入等への対処指導 ・防災訓練（津波）	・夏休みの安全指導 ・水難事故の予防	・秋休みに向けた安全指導	・通学時の安全確認 ・防災訓練（火災）	・薬物乱用防止教育	・年末に向けての安全	・禁煙マナー教育	・飲酒予防教育 ・防災訓練	・次年度の準備
	生徒会活動	・通学時交通安全 ・歓迎球技	・交通安全宣言	・推戴式 ・生徒会長選挙	・安全運転ポスター作成	・交通安全宣言	・リーダー研修	・スポレク祭	・安全運転ポスター作成	・校内成人式	・交通安全ポスター作成	・次年度の計画
安全 管 理	対人管理 学校生活	・通学方法の把握 ・救急体制の確認	・授業中や部活動等の安全指導 ・前期交通安全講話	・生徒引率時の安全確認	・校内外での交通安全指導 ・夏季休業前交通安全講話	・登下校の安全確認	・授業中の安全指導	・部活動時の安全指導 ・安全便り	・免許所持者対象交通安全講話	・教室内の換気	・交通安全講話 ・次年度の計画	・次年度の準備 ・新入生対象交通安全指導
	対物管理 学校環境	・校舎内外の安全点検 ・水質検査	・校舎内外の安全点検 ・水質検査	・校舎内外の安全点検 ・水質検査	・校舎内外の安全点検 ・水質検査	・校舎内外の安全点検 ・水質検査	・校舎内外の安全点検 ・水質検査	・校舎内外の安全点検 ・水質検査	・校舎内外の安全点検 ・水質検査	・校舎内外の安全点検 ・水質検査	・校舎内外の安全点検 ・水質検査	・校舎内外の安全点検 ・水質検査
安全確保に関する点検		各部署ごとに点検	各部署ごとに点検	各部署ごとに点検	各部署ごとに点検	各部署ごとに点検	各部署ごとに点検	各部署ごとに点検	各部署ごとに点検	各部署ごとに点検	各部署ごとに点検	各部署ごとに点検
課外指導 個別指導		・登下校時の校門指導や校内外巡視 ・車両・バイク通学の届出及び指導	・登下校時の校門指導や校内外巡視 ・車検証、保険証等の確認	・登下校時の校門指導や校内外巡視 ・車両・バイク通学の届出及び指導	・登下校時の校門指導や校内外巡視 ・夏季休業前の安全指導	・登下校時の校門指導や校内外巡視	・登下校時の校門指導や校内外巡視 ・車両・バイク通学の届出及び指導	・登下校時の校門指導や校内外巡視 ・車検証、保険証等の確認	・登下校時の校門指導や校内外巡視 ・冬季休業前の安全指導	・登下校時の校門指導や校内外巡視	・次年度の計画 ・職員の校内外巡視	・休業前の安全指導 ・次年度の準備
P T A 等 組織活動			・家庭教育支援会議による巡視	・家庭教育支援会議による巡視	・学校保健委員会 ・深夜徘徊防止大会	・家庭教育支援会議による巡視 ・秋の交通安全運動	・家庭教育支援会議による巡視	・家庭教育支援会議による巡視	・家庭教育支援会議による巡視 ・年末年始の交通安全	・家庭教育支援会議による巡視	・学校保健委員会 ・学校近隣住民地域懇談会	・次年度の準備

[14] 防災・防火計画

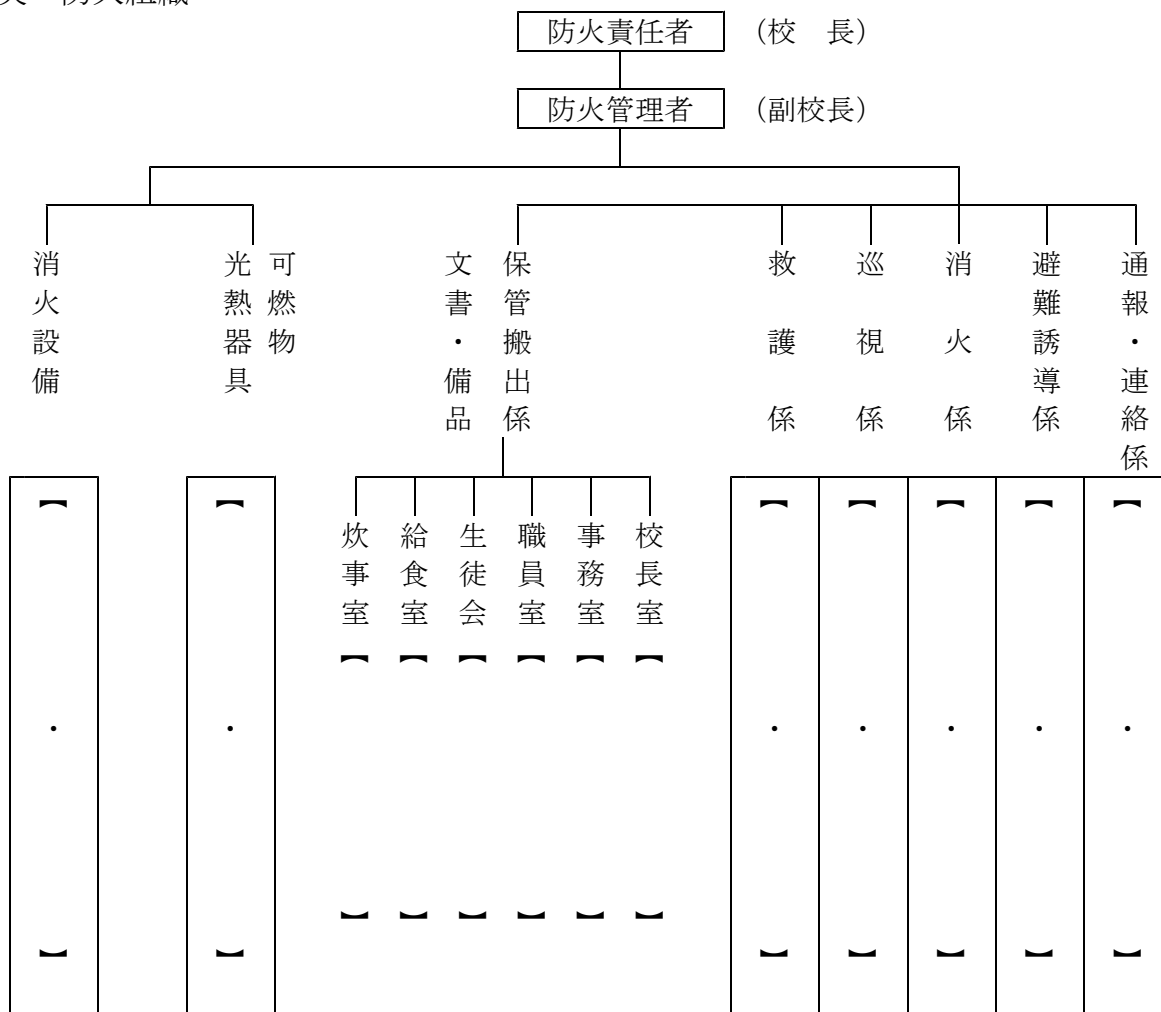
1 基本方針

- (1) 防災・防火の安全教育を徹底し、避難訓練等を実施する。
- (2) 防災・防火にあたっては職員、生徒が協力して所定の行動をとる。

2 防災・防火計画

月	訓練の内容	指導事項及び管理計画	対象
5	地震・津波等避難訓練に対する共通理解	避難、救助、搬出、年間計画、非常時の組織分担	全職員
6	授業中の地震及び津波発生時の避難と集合	安全・迅速な避難、避難経路の安全確認 秩序ある安全誘導	全生徒
	防火用具と施設の点検 消火器等の取扱い	数量と場所の確認、配置、通行図の確認	全職員
9	防災計画と組織に対する共通理解	避難、救助、搬出、年間計画、非常時の組織分担	全職員
10	防火意識を高め、安全への態度の育成	ポスター標語等による啓発、講話、安全行動	全職員
	授業中の出火、避難と集合	安全・迅速な避難、避難経路の安全確認 秩序ある安全誘導 消防署との協力	全職員 全生徒
3	緊急避難と本年度の計画	各係分担の反省と計画案	全生徒
	反省と次年度の計画	各係分担の反省と計画案	全職員

3 防災・防火組織



4 火気取締責任者

室 名	職 名	氏 名	室 名	職 名	氏 名
校 長 室	校 長		化学教室	教 諭	
副 校 長 室	副 校 長		理科準備室	実習教諭	
職 員 室	教 頭		生物教室	教 諭	
事 務 室	事 務 長		生徒会室	教 諭	
保 健 室	養護教諭		音 楽 室	教 諭	
食 物 室	教 諭		物 理 教 室	教 諭	
作 法 室	教 諭		物理準備室	教 諭	
被 服 室	教 諭		P C 教 室	教 諭	
相 談 室	教 諭		L L 教 室	教 諭	
談 話 室	教 諭		武 道 場	教 諭	
図 書 室	司 書		体 育 館	教 諭	
視 聴 覚	教 諭		給 食 室	委託業者	
進 路 室	教 諭		炊 事 室	委託業者	
男女休憩室	教 諭		運 動 場	教 諭	

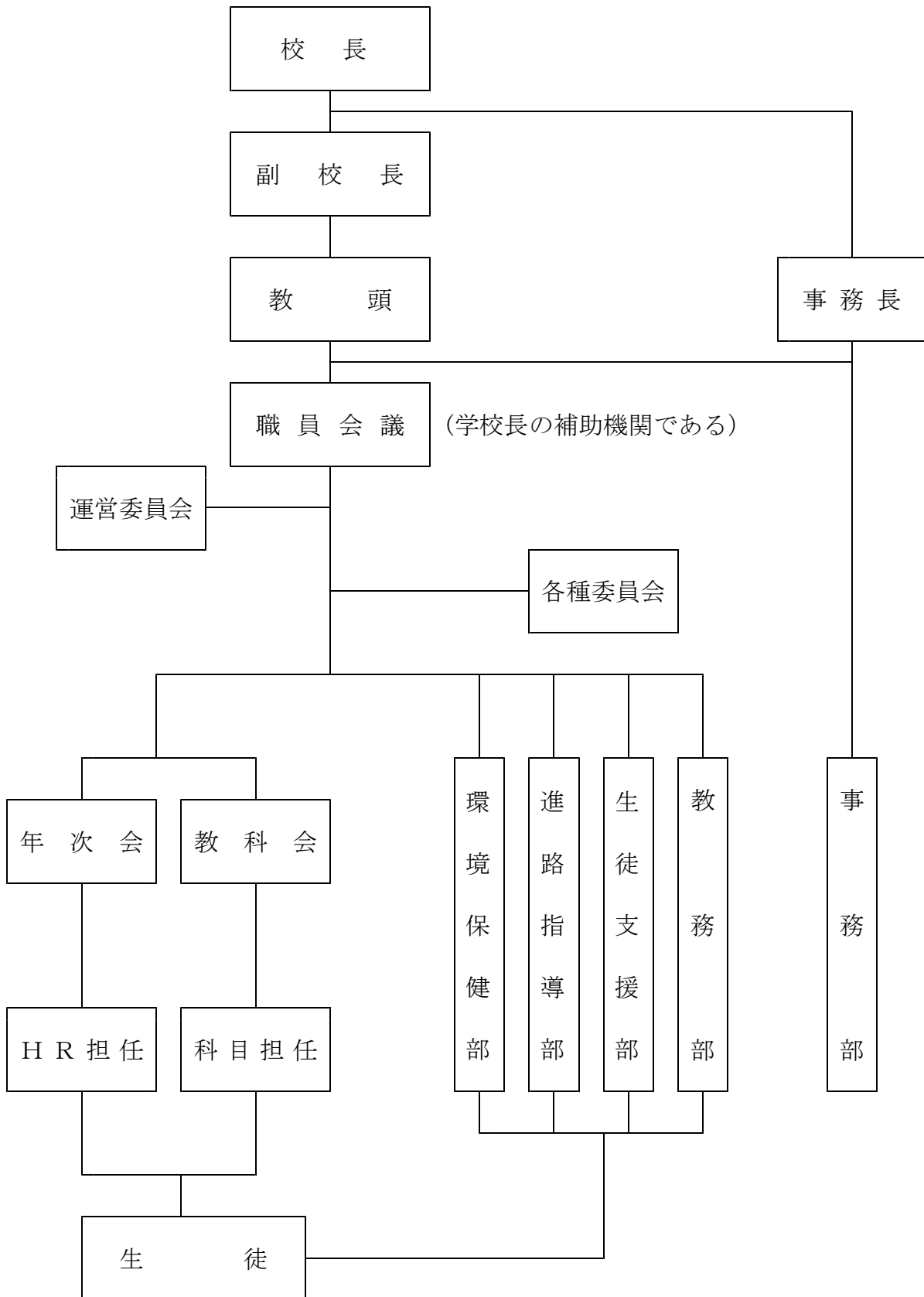
[15] 令和5年度 年間行事計画（前期）

日	4月	5月	6月	7月	8月	9月
1	土	月	木	土	火	金
2	日	火	金	日	水	土
3	月	水	土	月	木	日
4	火	木	日	火	金	月
5	水	金	月	水	土	火
6	木	土	火	木	日	水
7	金	日	水	金	月	木
8	土	月	木	土	火	金
9	日	火	金	日	水	土
10	月	水	土	月	木	日
11	火	木	日	火	金	月
12	水	金	月	水	土	火
13	木	土	火	木	日	水
14	金	日	水	金	月	木
15	土	月	木	土	火	金
16	日	火	金	日	水	土
17	月	水	土	月	木	日
18	火	木	日	火	金	月
19	水	金	月	水	土	火
20	木	土	火	木	日	水
21	金	日	水	金	月	木
22	土	月	木	土	火	金
23	日	火	金	日	水	土
24	月	水	土	月	木	日
25	火	木	日	火	金	月
26	水	金	月	水	土	火
27	木	土	火	木	日	水
28	金	日	水	金	月	木
29	土	月	木	土	火	金
30	日	火	金	日	水	土
31		水		月	木	

令和5年度 年間行事計画（後期）

日	10月	11月	12月	1月	2月	3月
1	日	水 総総:安全講話③	金 スポレク祭当日	月 元日	木 第4回追試②	金 後期卒業式
2	月 秋季休業①	木	土	火 振替休日	金 予餞会	土
3	火 秋季休業②	金 文化の日(公休日) 県定通秋季体育大会 ～6日迄	日	水	土	日
4	水 秋季休業③	土	月 第3回追試①	木	日	月
5	木 後期始業式・入学許可式、生徒会役員認証式、HR役員認証式	日	火 第3回追試②	金 生徒冬季休業終了	月	火 入試会場設営
6	金	月	水 ※チャレンジ社会	土	火	水 生徒自宅学習①
7	土	火	木	日	水 総総:自己を考える⑥⑦	木 生徒自宅学習②
8	日	水 L:スポレク祭を盛り上げる① 総:地域を見つめる	金	月 成人の日(公休日)	木	金 生徒自宅学習③
9	月 スポーツの日(公休日)	木 県定時制リーダー研修(～10日)	土	火 学校再開 R6前期転編入願書受付(～10日)	金 第3回漢字検定 人権を考える日	土
10	火 人権を考える日	金 人権を考える日	日	水 L:はたちの記念式典、※チャレンジ理科 人権を考える日	土	日
11	水 L:進路希望調査② 総:キャリアパス 実務代替リエンション	土	月 人権を考える日	木	日 建国記念の日 (公休日)	月 生徒自宅学習④
12	木 校外学修説明会②	日	火	金	月 振替休日	火 生徒自宅学習⑤
13	金	月 中間考査①	水 総:進路講話 総:火災避難訓練校内	土	火 次年度登録面談①、R6 前期校内併修募集(～16)、卒業生就職準備	水 LL:生徒会行事 人権を考える日
14	土 第64回沖縄県立高等学校校定時制通信制生徒生活体験発表大会	火 中間考査②	木	日	水 総:自己を考える⑧ 次年度登録面談② 第4回追試①	木
15	日 「家庭の日・ファミリー読書」	水 LL:スポレク祭を盛り上げる②③ 中間考査③	金 「少年を守る日」	月 R6前期転編入体験 入学開始(～19日)	木 次年度登録面談③ 第4回追試②	金 「少年を守る日」
16	月 10/14(土)の代休	木 中間考査④	土 「おきなわ地域教育の日」	火	金 次年度登録面談④ 「少年を守る日」	土 「おきなわ地域教育の日」
17	火	金 中間考査⑤ 「少年を守る日」	日 「家庭の日・ファミリー読書」	水 総総:人権講話	土 三部合同緑化作業 「おきなわ地域教育の日」	日 「家庭の日・ファミリー読書」
18	水 総総:健康講話	土 「おきなわ地域教育の日」	月	木	日 「家庭の日・ファミリー読書」	月
19	木	日 「家庭の日・ファミリー読書」	火 高認合格科目単位 加算願い提出締切	金 R6前期転編入試験 「少年を守る日」	月 次年度登録面談⑤	火
20	金 「少年を守る日」	月 体育実技申込①	水 ワックス作業(終日、 特別演習あり)	土 「おきなわ地域教育の日」	火	水 春分の日(公休日)
21	土	火 体育実技申込②	木	日 「家庭の日・ファミリー読書」	水 総:自己を考える⑨ (生徒個人時間割完成)	木 教科書販売 生徒・保護者面談 (希望者)
22	日 第2回漢字検定	水 LL:スポレク祭を盛り上げる④⑤ 体育実技開始	金	月 期末考査①	木	金 後期了修式・離任式
23	月	木 勤労感謝の日 (公休日)	土	火 期末考査②	金 天皇誕生日(公休日)	土
24	火	金	日	水 L:予餞会選手選出 総:自己を考える④ 期末考査③	土	日
25	水 L:スポーツを盛り上げる (秋季大会推戴式) 総:社会人進路講話	土	月 冬季休業前全体集会	木 期末考査④ 校外学修書類〆切	日	月 生徒春休み～4/6
26	木 校外学修申請書〆切	日	火 生徒冬休み～1/5	金 期末考査⑤ 実務代替書類〆切	月	火
27	金 実務代替申請書〆切	月 第3回追試申込① (一斉 21:45～)	水	土	火	水
28	土	火 第3回追試申込② (個別 21:45～)	木	日	水 総:キャリアパス レポート	木
29	日	水 総総:スポレク祭準備 「安全点検の日」	金 年末年始休暇(～1/3)	月 体育実技申込①	木 卒業式予行演習 ふれあい給食 「安全点検の日」	金 「安全点検の日」
30	月	木	土	火 体育実技申込②		土
31	火 「安全点検の日」		日	水 体育追試実技開始 第4回追試申込①		日

[2] 学校運営組織



[3] 各部・係の基本目標・努力事項

1 教務部

(1) 基本目標

本校の教育目標及び努力事項実現のために、教育活動が円滑に行われるよう全職員の共通理解と連絡・協力体制の確立を目指す。

(2) 努力事項

- ①各部・各年次・各教科との連携に努め、生徒の動向を的確に把握し、適切な対応を図る。
- ②単位制に関する研究〔受講登録方法など〕を推進し諸問題の解決に努める。
- ③諸表簿の整理と点検、及び様式の統一化を図る。
- ④内規の整備に努める。
- ⑤1単位あたり年間34.2時間の授業時数確保に努める。
- ⑥行事の円滑な運営に努める。
- ⑦ICT機器の整備に努める。

2 進路指導部

(1) 基本目標

担任及び関係職員との連携を密にし、進路指導の充実を図る。

(2) 努力事項

- ①各教科と連携し、基礎学力の向上に努める。
- ②生徒支援・指導に関する事は、全職員で協力、連携し対応する。
- ③進路情報発信の充実を図る。
- ④進路行事を通して、自分の進路を主体的に選択・決定する力を育む。
- ⑤各種奨学金や教育奨励金等の啓蒙活動に努める。

3 生徒支援部

(1) 基本目標

- ①基本的な生活習慣を確立させ、自主的な生活態度を育てる。
- ②生徒支援・指導に関する事は、全職員で協力、連携し対応する。
- ③規則を守り、責任を持って行動する態度を育てる。
- ④生徒相互の信頼関係によって支持的風土を醸成する。
- ⑤TPOに応じた服装で登校するように指導する。

(2) 努力事項

- ①基本的生活習慣を確立させる指導に努める。
- ②交通・安全指導に努める。
- ③学校行事への積極的な参加指導に努める。
- ④生徒が生徒会活動を活発に運営できるように努める。
- ⑤勤怠指導の強化に努める。
- ⑥喫煙指導の強化に努める。
- ⑦携帯電話及び端末等のマナー指導に努める。

4 環境保健部

(1) 基本目標

- ①生徒の心身の健康の保持増進と安全管理に努める。
- ②生徒の基本的生活習慣の確立に努める。
- ③快適な学習環境を維持するため校内美化に努める。
- ④午前部・夜間部P T A組織の活性化を図る。

(2) 努力事項

- ①健康診断及び諸検査の徹底を図り、疾病の早期発見・早期治療に努める。
- ②清掃の徹底を図る。
- ③学校給食を全員が取れるように努める。
- ④給食行事を設定し、教師と生徒、生徒間の交流に努める。
- ⑤給食室の環境整備及び衛生の徹底に努める。
- ⑥午前部P T Aとの連携を密にする。

5 図書・視聴覚係

(1) 基本目標

- ①学校図書館の活用を推進し、情報や知識を収集する方法を体得させる。(図書係)
- ②授業やHR指導など、視聴覚機器利用を推進する。(視聴覚係)
- ③図書の適正な購入計画を立てる。(図書係)

(2) 努力事項

- ①図書の充実に努め、読書の推進を図る。(図書係)
- ②完全返本と返本期限を厳守させる。(図書係)
- ③図書館利用マナーを徹底させる。(図書係)
- ④パソコンによる図書管理の充実に努める。(図書係)
- ⑤視聴覚備品の充実に努める。(視聴覚係)
- ⑥図書委員会の定着化を図る。(図書係)

[4] 各年次の基本目標・努力事項

1 1年次

(1) 基本目標

基本的な生活習慣の確立をめざし、就学に努めさせる。

(2) 努力事項

- ① 基本的な生活習慣の確立を図る。
- ② 各部や家庭との連携を密にし、個別指導及び支援の充実を図る。
- ③ HRでの仲間づくりとクラス間の交流を大切にする。
- ④ 教科担任との連携を密にし、基礎力向上の強化を図る。
- ⑤ 出席率の向上に努める。
- ⑥ 卒業要件（教育課程）を確認させ卒業までの見通しを持たせる。
- ⑦ 個に応じた進路指導を強化する。

2 2年次

(1) 基本目標

- ① 生徒各自に高校生活の目標を見つけさせる。
- ② 生徒の自己実現に向けて支援する。

(2) 努力事項

- ① 生徒の居場所をつくる。
- ② 家庭との連携を図り、個別指導及び支援の充実を図る。
- ③ 計画的な単位修得を目指し、進級意識の向上に努める。
- ④ 各教科担任や教育相談・養護教諭・中途退学対策係との連携を図る。
- ⑤ LHRや行事、清掃への積極的参加を呼びかける。
- ⑥ 生徒の適性に応じた進路指導を強化する。

3 3・4年次

(1) 基本目標

社会生活に必要なマナーを身につけさせ、希望進路の実現に向けた行動を促す。

(2) 努力事項

- ① 基本的な生活習慣を身につけさせ、就学に努めさせる。
- ② 各教科担任との連携を密にし、基礎学力の向上を図る。
- ③ 卒業に向けて、単位修得指導を強化する。
- ④ 進路の早期決定を目指して、進路指導部と連携し、進路指導を強化する。

[5] 各教科の基本目標・努力事項

1 国語科

(1) 基本目標

学習意欲を喚起し、基礎学力の向上を図る。

(2) 努力事項

- ①基礎的・基本的な学力を身につけさせる。
- ②国語の一般教養を高める。
- ③図書館利用を促進し、読書の習慣を身につけさせる。
- ④多様な進路に向かう生徒を支援する。

2 地理歴史科

(1) 基本目標

世界の歴史や文化、生活について理解させ、社会の一員として必要な自覚と資質を養う。

(2) 努力事項

- ①視聴覚教材を取り入れて、生徒の実態に応じた授業を実践する。
- ②時事問題を取り上げ、社会とのつながりを意識させる。

3 公民科

(1) 基本目標

現代の社会について理解させ、自己の在り方生き方についての自覚を育てる。

(2) 努力事項

- ①視聴覚教材を取り入れて、生徒の実態に応じた授業を実践する。
- ②時事問題を取り上げ、社会とのつながりを意識させる。

4 数学科

(1) 基本目標

社会生活上、不可欠な基礎・基本的事項の定着を図る。

(2) 努力事項

- ①基礎学力の向上を図る。
- ②楽しくわかりやすい授業実践に努める。
- ③生徒の実態に応じた教材の精選、授業方法を研究する。

5 理科

(1) 基本目標

自然の営みを理解させ、総合的な自然観や科学的な思考の育成を図る。

(2) 努力事項

- ①実験・観察等の体験を通して、基本的な科学の知識を身につけさせる。
- ②本校の生徒に適した興味・関心を引く教材（視聴覚教材等）の開発に努める。
- ③備品・消耗品の充実を図る。

6 保健体育科

(1) 基本目標

安全教育の徹底と健康の増進を図り、生涯にわたってスポーツを楽しむ力を身につけさせる。

(2) 努力事項

- ①運動に親しみを持たせ、スポーツマナーの育成に努める。
- ②生徒の体力の保持・増進に努める。
- ③教材教具の充実を図り、教育環境の整備に努める。
- ④安全に留意し、事故防止に努める。
- ⑤感染症防止対策を徹底する。

7 芸術科

(1) 基本目標

表現及び鑑賞の幅広い活動を通して、生涯にわたり芸術を愛好する心情を育てる。

(2) 努力事項

- ①興味・関心が持てる内容を工夫し、芸術に親しむ態度を育てる。
- ②基礎的・基本的な知識や技能を身につけさせる。

8 外国語科

(1) 基本目標

英語について、聞くこと、話すこと、読むこと、書くことなどの基礎的な能力を養い、積極的にコミュニケーションを図る態度を育成する。

(2) 努力事項

- ①基礎力の向上を図る。
- ②4技能を総合的に組み合わせた授業に努める。
- ③生徒の実態に即した指導と評価の研究に努める。

9 家庭科

(1) 基本目標

生活に必要な知識と技術を習得させ、男女が協力して主体的に家庭や地域の生活を創造する能力と実践的な態度を育てる。

(2) 努力事項

- ①生活に必要な基礎的・基本的な知識と技術を確実に身に付けさせる。
- ②安全に留意しながら、実践的・体験的な学習を実施する。

10 商業科

(1) 基本目標

商業に関する基礎的・基本的な知識と技術を習得させ、ビジネスに関する課題を発見し解決する態度を養う。

(2) 努力事項

- ①興味関心を高められるよう授業内容の工夫に努める。
- ②検定資格取得を奨励する。
- ③マナー教育の充実に努める。

11 情報科

(1) 基本目標

情報を適切に収集・処理・発信するための基礎的な知識と技能を習得させ、発展させる。

(2) 努力事項

- ①「情報」の意義を理解できるようにする。
- ②基本的な情報機器が自主的に使用できるように指導する。
- ③情報モラルの向上を目指す。
- ④情報資格の奨励。

[6] 生徒調査表

1 学年別在籍数

1年次			2年次			3年次			4年次			全学年		
男	女	計	男	女	計	男	女	計	男	女	計	男	女	計
23	6	29	8	9	17	23	7	30	9	7	16	63	29	92

5月1日現在

2 出身中学校別在籍

中学校	1年次	2年次	3年次	4年次	計	中学校	1年次	2年次	3年次	4年次	計	中学校	1年次	2年次	3年次	4年次	計
浦添	1		1		2	美里					0	大里	0	0	0	0	0
仲西	3		4		7	安慶田					0	知念	0	0	1	0	1
神森	2	2	1	1	6	宮里					0	与那原	0	1	1	0	2
港川		1			1	沖繩東					0	南風原	0	0	0	0	0
浦西		1			1	北谷		1		1	2	南星	1	0	0	0	1
安岡	1				1	桑江			2		2	栗国	0	0	0	0	0
首里	1				1	普天間	2				2	国頭	0	0	0	0	0
真和志		1			1	嘉数			3		3	南大東	0	0	0	0	0
石田	1		1		2	真志喜	1		4	1	6	名護	0	0	0	0	0
那覇	2		2	2	6	宜野湾	3		1	1	5	伊是名	0	0	0	0	0
上山					0	北中城					0	平良	0	0	0	0	0
神原	1				1	中城					0	北	0	0	0	0	0
寄宮	1	1	1		3	西原			1		1	多良間	0	0	0	0	0
古蔵	2	4		1	7	西原東			1		1	石垣第二	0	0	0	0	0
小禄				1	1	豊見城	1	1	1	2	5	石垣	0	0	0	0	0
松島	1			1	2	長嶺		2			2	与勝	0	0	0	0	0
城北				1	1	伊良波	1		1		2	与勝緑が丘	0	0	0	0	0
鏡原	1	1		2	4	兼城					0	北大東	0	0	0	0	0
松城					0	糸満					0	琉大附属	0	0	0	0	0
仲井真	1		1		2	三和					0	興南	0	0	0	0	0
金城			1		1	高嶺					0	神農カトラック	0	0	0	0	0
石嶺			2	1	3	西崎					0	県外	0	0	0	1	1
高江洲					0	潮平	2	1			3	その他	0	0	0	0	0
読谷					0	東風平					0	海外	0	0	0	0	0
古堅					0	具志頭					0						
嘉手納					0	玉城					0						
コザ					0	佐敷					0	合計	29	17	30	16	92

5月1日現在

3 市町村別在籍

市町村	1年次	2年次	3年次	4年次	計	市町村	1年次	2年次	3年次	4年次	計	市町村	1年次	2年次	3年次	4年次	計
那覇	12	10	8	9	39	西原	0	0	1	0	1	沖縄	0	0	1	0	1
浦添	6	4	6	1	17	宜野湾	7	0	7	2	16	金武	0	0	0	0	0
豊見城	2	2	2	3	9	読谷	0	0	0	0	0	名護	0	0	0	0	0
糸満	1	1	0	0	2	嘉手納	0	0	0	0	0	宜野座	0	0	0	0	0
与那原	0	0	0	0	0	うるま	0	0	0	0	0	石垣	0	0	0	0	0
南城	0	0	1	0	1	北中城	0	0	1	0	1	宮古島	0	0	0	0	0
南風原	1	0	0	0	1	中城	0	0	0	0	0	多良間	0	0	0	0	0
八重瀬	0	0	1	0	1	北谷	0	0	2	1	3	県外	0	0	0	0	0

5月1日現在

4 年齢別在籍

年齢	1年次	2年次	3年次	4年次	計	年齢	1年次	2年次	3年次	4年次	計	年齢	1年次	2年次	3年次	4年次	計
15	21	0	0	0	21	20	0	1	3	1	5	41~45	0	0	0	0	0
16	5	13	0	0	18	21~25	1	1	7	3	12	46~50	0	0	1	0	1
17	1	0	7	0	8	26~30	0	1	1	1	3	51~55	0	0	0	0	0
18	1	0	4	7	12	31~35	0	1	0	0	1	56~65	0	0	0	1	1
19	0	0	7	3	10	36~40	0	0	0	0	0	66~	0	0	0	0	0

5月1日現在

5 通学方法 (休学・休講生は含まない)

方法	1年次	2年次	3年次	4年次	計	方法	1年次	2年次	3年次	4年次	計
徒歩	1	1	2	3	7	乗用車	0	1	4	3	8
バス	9	5	6	3	23	モノレール	1	0	0	0	1
自転車	2	3	1	3	9	送迎	7	5	4	3	19
オートバイ	0	0	0	0	0	その他	1	0	0	0	1

5月1日現在

6 就業者数 (休学・休講生は含まない)

就業状況	1年次	2年次	3年次	4年次	計	方法	1年次	2年次	3年次	4年次	計
正式採用	0	0	0	0	0	家事	0	0	0	0	0
アルバイト	2	4	5	4	15	無職	19	11	12	11	53

5月1日現在

7 休学生及び休講生

1年次	2年次	3年次	4年次	合計
8	2	13	1	24

5月1日現在

8 卒業生数の推移

卒業年度	卒業期	男		女		計	累計
昭和55年	第1期生	40		34		74	74
昭和56年	第2期生	46		18		64	138
昭和57年	第3期生	30		12		42	180
昭和58年	第4期生	27		10		37	217
昭和59年	第5期生	24		19		43	260
昭和60年	第6期生	31		16		47	307
昭和61年	第7期生	19		12		31	338
昭和62年	第8期生	27		13		40	378
昭和63年	第9期生	28		23		51	429
平成元年	第10期生	32		18		50	479
平成2年	第11期生	32		18		50	529
平成3年	第12期生	27		18		45	574
平成4年	第13期生	62		29		91	665
		前期	後期	前期	後期		
平成5年	第14期生	10	34	2	30	76	741
平成6年	第15期生	6	37	3	10	56	797
平成7年	第16期生	15	35	4	17	71	868
平成8年	第17期生	9	27	5	8	49	917
平成9年	第18期生	11	25	3	16	55	972
平成10年	第19期生	8	22	3	17	50	1022
平成11年	第20期生	12	26	4	20	62	1084
平成12年	第21期生	19	27	6	13	65	1149
平成13年	第22期生	5	14	8	20	47	1196
平成14年	第23期生	9	15	2	12	38	1234
平成15年	第24期生	9	22	3	15	49	1283
平成16年	第25期生	8	28	14	8	58	1341
平成17年	第26期生	17	15	7	13	52	1393
平成18年	第27期生	11	13	7	4	35	1428
平成19年	第28期生	13	12	3	13	41	1469
平成20年	第29期生	8	11	11	12	42	1511
平成21年	第30期生	9	15	10	7	41	1552
平成22年	第31期生	11	9	10	8	38	1590
平成23年	第32期生	5	13	5	14	37	1627
平成24年	第33期生	8	20	7	3	38	1665
平成25年	第34期生	5	16	5	4	30	1695
平成26年	第35期生	14	13	7	11	45	1740
平成27年	第36期生	6	15	5	7	33	1773
平成28年	第37期生	2	7	2	4	15	1788
平成29年	第38期生	3	14	4	3	24	1812
平成30年	第39期生	1	9	2	4	16	1828
平成31年	第40期生	3	6	3	0	12	1840
令和2年	第41期生	6	2	3	0	11	1851
令和3年	第42期生	3	12	2	4	21	1872
令和4年	第43期生	1	4	0	3	8	1880
合計		1,190		690		1,880	1,880

[7] 校務分掌

1 主任・主事

部・学年	氏名
教務主任	
生徒支援主任	
進路指導主任	
環境整備主任	
保健主事	
1年次主任	
2年次主任	
3年次主任	
4年次主任	

中途退学対策	
--------	--

2 各教科世話係

国語科	
地歴・公民科	
数学科	
理科	
保健体育科	
外国語	
芸術科	
家庭科	
商業科	
情報	

3 HR担任及びHR在籍

年	組	担任氏名	男子	女子	計	
一年次	1	正	3	11	14	
		副				
	2	正	3	12	15	
		副				
	小計			6	23	29
二年次	3	正	9	8	17	
		副				
	小計			9	8	17
三年次	4	正	4	11	15	
		副				
	5	正	3	12	15	
		副				
	小計			7	23	30
四年次	6	正	7	9	16	
		副				
	小計			7	9	16
全年次		合計		29	63	92

(休学・休講生を含む)

※在籍数は令和5年5月1日現在

4 校務分掌表

部	分掌名	分掌内容	備考
教務	企画 (主任)	①学校運営委員会・職員会議(反省会議等)に関する事 ②職員週番割り当て ③新入生オリエンテーション ④入試関係 ⑤学校説明会 ⑥新任職員オリエンテーション ⑦連絡調整(三部) ⑧授業日数・時数の記録 ⑨三者面談・単位登録面談	
	行事・内規	①学校行事(入学式・卒業式・始業式・終業式・離任式・校内生徒生活体験・校内成人式)の計画 ②学校要覧 ③職員必携(内規)の管理 ④考査週間時間割・監督表(達成度テストを含む) ⑤校外学修 ⑥観劇等 ⑦年間行事計画・日程 ※教育実習	
	時間割 教育課程 総合探究	①時間割編成 ②教育課程 ③特別演習講座 ④単位登録に関する事(含選択) ⑤HR編成及び選択科目クラス分け ⑥総合的な探究 ⑦他年次履修生に関する事	
	学籍	①生徒異動関係(転編入・休学・退学・復学・再入学・休講) ②生徒月別統計(在籍状況) ③指導要録の説明・管理 ④各種統計報告 ⑤学校基本調査(学籍に関する事) ⑥HR割り振り(活動生以外) ⑦長欠者調べ ⑧校内併修に関する事(3、4年次) ⑨生徒名票作成 ⑩転編入・転籍・再入学入試	
	情報処理	①進路支援システム ②成績判定会議(成績伝票・成績一覧表・個票・履修及び修得状況) ③校内LAN運用支援 ④学校外における学修の単位認定関係 ⑤追試 ⑥視聴覚教材の利用 推進及び管理 ⑦放送機器の管理 ⑧時間割編成(補佐) ⑨学校Web	
	庶務	①時鐘 ②諸プリントの整理保管 ③職員室諸表示掲示物 ④諸表簿の準備・保管 ⑤教育手帳 ⑥教科書発注・配布 ⑦昼礼連絡表の管理及び日程入力	
	1年次担任	①GIGAスクールに関する事	
生徒 支援	企画 (主任) 校内外指導	①校内外における生徒指導の統括 ②校内外指導全般(懲戒指導・飲酒喫煙の指導・交通違反・ 盗難・いじめ・不登校・勤怠指導等) ③家庭及び諸機関との連携 ④生徒指導に関わる研修 ⑤集会時の全体指導 ⑥事故(事件)報告書の作成 ⑦懲戒指導の資料作成 ⑧安全講話 ⑨指導・補導記録簿資料作成 ⑩車両通学許可証発行 ⑪車両事故報告書の作成	
	生徒会	①生徒会行事(対面式・部紹介・歓迎球技大会・生徒総会・推戴式・生徒会長選挙・代表者会議・ アウトドア体験・定時制リーダー研修・スポレク祭・予餞会) ②生徒会会計 ③身分証明書作成 ④顔写真作成	
	教育相談	①教育相談(担任・養護教諭・SC・就学継続支援員(心理職)との連絡調整、生徒の面談) ②特別支援に関する事(特別支援教育委員会) ③生徒理解支援記録簿 ④生徒情報交換会に関する事 ⑤人権講話 ⑥特別教育支援員のコーディネート	
	2年次担任 HR・部活動	①部活動に関する事(高体連・高文連関係、推戴式) ②HRに関する事(役員認証式・出張・ 年計等)	
	1年次担任 図書	①皆出席・精勤表彰 ②免許所持者調べ ③図書館運営に関する事(図書司書との連携)	
中途退学 対策委員		①授業参加状況確認・参加促進指導 ②授業参加を促す体制づくり ③HR等との連携 ④生徒実態調査 ⑤教育相談のサポート ⑥就学継続支援員(福祉職)との連絡調整	
進路 指導	企画 (主任) 進学・就職	①進路行事の計画・立案(卒業生講話・職業レディネスト・進路学習会等) ②進学関係全般(夏期 講座の企画等) ③推薦に関する事 ④卒業生の調査書発行 ⑤調査書成績概評のまとめ ⑥学校基本調査 ⑦進路希望調査 ⑧就職関係全般 ⑨求人に関する指導及び事務処理 ⑩卒業年次個人面談の企画 ⑪進路の手引き ⑫会計事務 ⑬進路便りの発行 ※留学等募集 ※小論文等の指導	
	4年次担任	①表彰に関する事(皆出席、精勤以外) ②奨学金	
	3年次担任	①実務代替 ②高認	
環境 保健	環境整備 (主任)	①教室配置・机腰掛けの整備 ②清掃分担割り当て ③清掃用具点検・配布 ④地域の清掃 ⑤校内外美化に関する事 ⑥緑化に関する事 ⑦防犯・防災訓練の企画	
	PTA 渉外	①PTA関係全般 ②同窓会 ③渉外関係	
	保健主事	①学校保健計画・立案・評価 ②保健管理に関する事 ③学校保健委員会	
	給食	①献立表、給食作り作成配布 ②摂取状況調査 ③給食関連行事 ④「食育」に関する情報収集・提供 ⑤給食室の衛生に関する事 ⑥給食環境衛生検査	
	保健	①保健行事の計画・立案(諸検査、校医・歯科検診、身体測定等) ②保健指導・教育に関する事 ③関係機関との連絡調整 ④健康診断に関する事(校医との日程調整等) ⑤保健関係調査・統計報告(文部科学省統計、結核月報、インフルエンザ等) ⑥保健掲示物・情報収集提供 ⑦日本スポーツ振興センターに関する事(加入手続き、医療費支払請求手続き) ⑧生徒保健委員指導 ⑨薬物乱用防止講話 ⑩性・エイズ特設授業	

5 各種委員会
(1) 常設委員会

○：世話係

委員会名	業務内容	構成	委員
1 学校運営委員会	職員会議の確認・報告、提案等に関する事	教頭、各部代表、行事係、各年次代表	
2 教育課程委員会	教育課程に関する事(時間割編成に関する事)	教頭、教育課程係、各教科代表	
3 総合的な探究の時間推進委員会	総合的な探究に関する事	教頭、教育課程係、各部代表	
4 推薦委員会及び表彰委員会	学校推薦(就職、進学、給付型奨学金)該当者の協議、表彰者の協議	教頭、進路(1)各年次代表者 当該HR担任	
5 中途退学対策委員会	中途退学に関する指導の立案・実施・運営に関する事	教頭、学籍、中退、生徒支援、各年次代表、養護	
6 内規検討委員会	内規全般に関する事	教頭、教務行事、生徒支援、進路、環境保健	
7 生徒支援委員会	生徒の懲戒に関する事	教頭、生徒支援(2)各年次(2) 当該HR担任	
8 キャリア教育委員会	キャリア教育に関する事	教頭、教務(企画・教課)進路、生支(HR)各年次(2)	
9 特別支援教育委員会及びいじめ防止対策委員会	特別支援教育及びいじめ防止に関する事	校長、教頭、生徒支援(教相)環境(養護)、各年次(2)	
10 保健委員会	健康教育に関する事	教頭、環境保健(2)体育(2)	
11 人権・モラル向上委員会	人権・モラル意識の向上に向けた取組に関する事	教頭、教務、生徒支援(教相)、環境保健(養)、各教科(7) ※芸→家→商→情は輪番	
12 給食委員会	給食の運営に関する事	教頭、環境保健部(2)各年次(2)、事務(2)	
13 校務分掌検討委員会	校務分掌の適正化に関する事	教頭、教務、生徒支援、進路、環境保健、担任団 ※世話係は互選	
14 学校徴収金検討委員会	学校徴収金に関する事	教頭、事務長、事務、実習助手、保護者代表、学校徴収金を徴収する教科・部署	

(2) 臨時委員会

15 単位申請委員会	学校外における学修の単位認定に関する事	教頭、教務(情・行)、進路(2)、3・4年次(2)、商業	
16 入試委員会	高校入試に関する事	教頭、教務(企)、各係代表、その他	
17 体育着検討委員会	体育着入札に関する事	教頭、事務長、体育科世話係、保護者代表	
18 スポレク祭実行委員会	スポレク祭に関する事	教頭、教務(行)、生徒支援(生徒会)、体育世話係、各年次(2)、渉外	
19 高校生の学びの基礎診断委員会	学びの基礎診断に関する事	教頭、国語・数学・英語の3教科の代表者	
20 GIGAスクール委員会	GIGAスクール構想に関する事	○1担GIGA、情報、1,2年担任+1年次の教科担当(各教科1名)※教科担当と担任との兼務可	

- 留意事項 ①年次代表と教科代表、及び部会代表と教科代表は1名で兼務できる。
②上記の委員会には、必要に応じて関係者を加えることができる。
③必要に応じて上記以外の委員会も設置することができる。

〔8〕教育課程表

令和5年度、令和4年度入学生 普通科 教育課程表 沖縄県立泊高等学校 定時制課程夜間部

学年・専・総	教科	科目	標準単位	必修	年次				単位数の合計 各科目・各教科	備考		
					1年次	2年次	3年次	4年次				
各 学 科 に 共 通 す る 各 教 科 ・ 科 目 (共 通 教 育 ・ 芸 術 ・ 外 国 語 ・ 家 庭 ・ 情 報 ・ 商 業 ・ 家 庭 ・ 音 楽 ・ 校 外 学 修	国語	現代の国語	2	◎		2		(2)	2	「現代の国語」「言語文化」を履修済みであること。文学国語(4年次)・4E選両方履修可 「現代の国語」「言語文化」を履修済みであること。国語表現(3年次)・4E選両方履修可		
		言語文化	2	◎	2		(2)		2			
		文学国語	4					2	4F ②		2～4	
		国語表現	4				2		4G ②		2～4	
		国語基礎	学校設定			2A ②					0～2	
		標準国語	学校設定								0～2	
		実用国語	学校設定								0～2	
	地理歴史	地理総合	2	◎		2		(2)	2	4F選は未修得者のみ		
		歴史総合	2	◎			2		2			
		地理歴史探究	学校設定						4H ②		0～2	
		郷土の歴史と社会	学校設定								0～2	
	公民	公共	2	◎	2			3D ②	2	3D選は未修得者のみ 「公共」を履修済みであること 「公共」を履修済みであること		
		倫理	2					3F ②	0～2			
		政治・経済	2			2B ②			0～2			
		現代社会探究	学校設定					2	2			
		学び直しの社会	学校設定								0～2	
	数学	数学Ⅰ	3	◎	2	2		(2)	(2)	4	卒業には4単位の履修が必要 「数学Ⅰ」を履修済みであること 3D選・4E選両方履修可 「数学Ⅰ」を履修済み又は並行履修であること 「数学Ⅰ」を履修済みであること	
		数学Ⅱ	4							②		0～4
		数学A	2				2			2		
		数学B	2					2		2		
		数学の基本	学校設定									0～2
		学び直しの数学	学校設定									0～2
	理科	科学と人間生活	2	○	2					②	2	4G選は未修得者のみ 卒業には「科学と人間生活」を含む2科目又は基礎を付した科目3科目の履修が必要
		物理基礎	2							②	0～2	
		化学基礎	2	○			2				2	
		生物基礎	2		1科目	2					2	
		生物	4					3C ②		②	0～4	
		科学技術の進歩と発想	学校設定								0～2	
		環境の科学	学校設定								0～2	
	保健体育	体育	7～8	◎	2	2		2	②	2	7～8	卒業には7～8単位の履修が必要
保健		2	◎	2						2		
生涯スポーツⅠ		学校設定								②	0～2	
生涯スポーツⅡ		学校設定								②	0～2	
芸術	音楽Ⅰ	2	◎	2					②	2	4H選は未修得者のみ 「音楽Ⅰ」を履修済みであること	
	音楽Ⅱ	2								②		0～2
	郷土の音楽	学校設定										0～2
外国語	英語コミュニケーションⅠ	3	◎	2	2			②(2)		4	卒業には4単位の履修が必要 「英語コミュニケーションⅠ」を履修済みであること 3E選・4G選両方履修可 「英語会話」を修得済みの生徒は登録不可 特別演習(1～4年) 特別演習(1～4年)	
	英語コミュニケーションⅡ	4							②	0～4		
	論理・表現Ⅰ	2					2			2		
	英語会話基礎	学校設定						②		0～2		
	基礎文法	学校設定								0～2		
家庭	家庭基礎	2	○	2						2	卒業には「家庭基礎」(2単位)、「家庭総合」(4単位)のいずれか1科目の履修が必要 3D選・4E選両方履修可 「家庭基礎」を修得済みの生徒は履修不可	
	家庭総合	4		1科目					②	0～4		
情報	情報Ⅰ	2	◎	2						2		
	情報活用	学校設定						②		0～2		
	マルチメディア入門	学校設定							②	0～2		
商業	ビジネス基礎	2～6							②	0～2	一度修得したら再履修不可 「ビジネス実務」を修得済みの生徒は登録不可 「経済活動と法」を修得済みの生徒は登録不可 特別演習(1～4年)	
	ビジネス・コミュニケーション	2～6							②	0～2		
	情報処理	2～6				2				2		
	ビジネス法規	2～6						2		2		
	文書基礎	学校設定								0～2		
家庭	服飾手芸	2～4							②	0～2	一度修得したら再履修不可	
	フードデザイン	2～8							②	0～2		
音楽	演奏研究	2～6							②	0～4	0～4 2B選・3E選両方履修可	
	校外学修	学校設定								0～3		校外における学修として一定の要件を満たすもの
共通科目単位数合計				18	14～18	10～16	12～16					
専門科目単位数合計				0	0～4	2～8	2～6					
総合科目単位数合計				0	0	0	0					
総合的な探究の時間(泊の灯)				1	1	1	1					
単位数小計				19	19	19	19					
特別活動(ホームルーム活動・学校行事)				※	※	※	※					
単位数総合計				19	19	19	19			76		

注：1) ◎印は必修科目、○印は選択必修科目を表す。 2) 2つ以上の教科にまたがる選択を○数字で表す。
 3) 2年次～4年次の選択群はそれぞれ1科目選択である。 4) 体育の履修、修得に関しては、原則として年次進行とするが、当該年次での修得、履修を優先とする。
 5) 3年次卒業予定の生徒(在籍36ヶ月での卒業を目指す生徒も含む)に関しては3C選体育を同期の不足単位に充てることができる。
 6) 学校設定科目は合わせて20単位までとする。 7) 特別演習の科目は、一度修得したら再履修不可

令和3年度以前入学生 教育課程表

泊高等学校定時制課程夜間部

科・専・総	教科	科目	標準単位	必修修	1年次	2年次	3年次	4年次	単位数の合計 各科目・各教科	備考	
											1
各 学 科 に 共 通 す る 各 教 科 ・ 科 目 (共 通 教 科 ・ 科 目)	国語	国語総合	4	◎	2	2			4	卒業には4単位の履修が必要 国語表現(3年次)・4F選両方履修可	
		国語表現	3				2	4F選 ②	2~4		
		現代文A	2					3D選 ②	0~2		
		現代文B	4					2	4G選 ②		2~4
		国語基礎	学校設定				2B選 ②				0~2
		標準国語	学校設定								0~2
	実用国語	学校設定							0~2	特別演習(1~4年)	
	地理歴史	世界史A	2	◎			2			2	卒業には2単位の履修が必要 卒業には「日本史A」又は「地理A」い ずれか2単位の履修が必要
		日本史A	2	○					2	2	
		地理A	2	1科目	2					2	
		地理歴史探究	学校設定						4H選 ②	0~2	
	公民	郷土の歴史と社会	学校設定							0~2	特別演習(1~4年)
		現代社会	2	◎	2				②	2	卒業には2単位の履修が必要 一度修得したら再履修不可
		現代社会探究	学校設定					3B選 ②		0~2	
	数学	学び直しの社会	学校設定							0~2	特別演習(1~2年)
		数学Ⅰ	3	◎	2	2				4	卒業には4単位の履修が必要 「数学Ⅰ」を履修済みであること 3D選・4G選両方履修可
		数学Ⅱ	4					②	②	0~4	
		数学A	2				2			2	
		数学B	2						②	0~2	
		数学活用	2						2	2	
数学の基本		学校設定							0~2		
応用数学	学校設定							0~2			
理科	学び直しの数学	学校設定							0~2	特別演習(1~4年)	
	科学と人間生活	2	○	2					2	卒業には「科学と人間生活」を含 む2科目又は基礎を付した科目3 科目の履修が必要 「化学基礎」一度修得したら再履修不可 「生物基礎」一度修得したら再履修不可 「生物基礎」を履修済みであること 3D選・4F選両方履修可	
	物理基礎	2						②	0~2		
	化学基礎	2	○			3C選 ②			②		0~2
	生物基礎	2	1科目	2			②		2		
	生物	4					②	②	0~4		
科学技術の進歩と発想	学校設定							0~2			
保健体育	環境の科学	学校設定							0~2	特別演習(1~4年)	
	体育	7~8	◎	2	2	2	②	2	7~8	卒業には7~8単位の履修が必要 卒業には2単位の履修が必要	
	保健	2	◎	2					2		
	生涯スポーツⅠ	学校設定				②			0~2		
生涯スポーツⅡ	学校設定					②		0~2			
芸術	生涯スポーツⅢ	学校設定						②	0~2		
	音楽Ⅰ	2		2					2	卒業には「音楽Ⅰ」、「美術Ⅰ」、「書道Ⅰ」のいずれか1科目の履修が必要 「音楽Ⅰ」を履修済みであること 「美術Ⅰ」「書道Ⅰ」は一度修得した ら再履修不可	
	音楽Ⅱ	2			②				0~2		
	美術Ⅰ	2	○		2A選 ②	②			0~2		
	書道Ⅰ	2	1科目			②			0~2		
郷土の音楽	学校設定							0~2			
外国語	特別演習(1~4年)								0~2		
	コミュニケーション英語基礎	2		2					2	卒業には4単位の履修が必要 一度修得したら再履修不可 特別演習(1~4年) 特別演習(1~4年)	
	コミュニケーション英語Ⅰ	3	◎	2	2				4		
	英語表現Ⅰ	2					2		2		
	英語会話	2					②		②		0~2
基礎文法	学校設定							0~2			
家庭	基礎英語	学校設定							0~2		
	家庭基礎	2	○	2					2	卒業には「家庭基礎」、「家庭総合」のいずれか1科 目の履修が必要 2A選・3E選両方履修可	
情報	家庭総合	4	1科目		②		②	0~4			
商業	社会と情報	2	◎	2					2	卒業には2単位の履修が必要	
	ビジネス基礎	2~6				②			0~2	卒業には4単位の履修が必要 一度修得したら再履修不可 3D選・4F選両方履修可 特別演習(1~4年)	
	ビジネス実務	2~6				②		②	0~2		
	簿記	2~6						②	②		0~4
	情報処理	2~6				2			2		
	ビジネス情報	2~6							②		0~2
	経済活動と法	2~6						2	2		
文書基礎	学校設定							0~2			
家庭	フードデザイン	2~6					②		0~2		
音楽	演奏研究	2					②		0~2		
総合	産業社会と人間	学校設定				②	②		0~2	一度修得したら再履修不可	
校外学修	学校外学習								0~3	校外における学修として一定の 要件を満たすもの	
	社会体験活動	1~3							0~3		
共通科目単位数合計					18	14~18	10~16	10~16			
専門科目単位数合計					0	0~4	2~6	2~8			
総合科目単位数合計					0	0~2	0~2	0			
総合的な探究の時間(泊の灯)					3~6						
単位数小計					19	19	19	19			
特別活動(ホームルーム活動・学校行事)					※	※	※	※			
単位数総合計					19	19	19	19	76		

注：1)◎印は必修科目、○印は選択必修科目を表す。 2)2つ以上の教科にまたがる選択を○数字で表す。
 3)2年次~4年次の選択群はそれぞれ1科目選択である。 4)体育の履修、修得に関しては、原則として年次進行とするが、当該年次での修得、履修を優先とする。
 5)3年次卒業予定の生徒(在籍36ヶ月での卒業を目指す生徒も含む)に関しては3C選体育を同期の不足単位に充てることができる。
 6)学校設定科目は合わせて20単位までとする。 7)特別演習の科目は、一度修得したら再履修不可

[9] 使用教科書一覧

	教科科名	発行所	教科書の		教科書名	年次
		番号	記号	番号		
国語	言語文化	大修館	言文	706	新編 言語文化	1年必修
	現代の国語	東書	現国	701	新編 現代の国語	2年必修
	国語表現	大修館	国表	307	国語表現 改訂版	3年・4F選
	現代文A	第一	現A	307	高等学校 改訂版 新編 現代文A	3D選
	現代文B	第一	現B	340	高等学校 改訂版 標準現代文B	4年・4G選
地歴史	世界史A	第一	世A	317	高等学校 改訂版 世界史A	3年必修
	日本史A	第一	日A	312	高等学校 改訂版 日本史A 人・くらし・未来	4年
	地理総合	帝国	地総	707	高校生の地理総合	2年必修
公民	公共	第一	公共	711	高等学校 新公共	1年必修
	現代社会	帝国	現社	318	高等学校 新現代社会	4F選
	政治・経済	第一	政経	706	高等学校 政治・経済	2B選
数学	数学I	数研	数I	716	新 高校の数学I	1・2年必修
	数学II	数研	数II	331	改訂版 新 高校の数学II	3D選・4G選
	数学A	数研	数A	331	改訂版 新 高校の数学A	3年
	数学B	数研	数B	329	改訂版 新 高校の数学B	4F選
	数学活用	実教	数活	301	数学活用	4年
理科	科学と人間生活	第一	科人	705	高等学校 科学と人間生活	1年
	物理基礎	第一	物基	321	高等学校 改訂 新物理基礎	4G選
	化学基礎	東書	化基	314	改訂 新編化学基礎	3C選・4H選
	生物基礎	東書	生基	702	新編 生物基礎	2年・3E選
	生物	第一	生物	311	高等学校 改訂 生物	3D選・4F選
保健体育	保健体育	大修館	保体	701	現代高等保健体育 改訂版	1年必修
芸術	音楽I	教出	音I	701	音楽I Tutti+	1年
	音楽II	教出	音II	701	音楽II Tutti+	2A選
	書道I	教出	書I	704	書道I	3C選
外国語	英語コミュニケーションI	開隆堂	C1	704	Amity English Communication I	1・2年必修
	コミュニケーション英語I	開隆堂	コI	331	Revised ENGLISH NOW English Communication I	3年
	英語表現I	第一	英I	337	Vivid English Expression I NEW EDITION	4年
	英語会話	三省堂	英会	302	SELECT English Conversation	3D選・4H選
家庭	家庭基礎	教図	家基	704	Survive!! 高等学校 家庭基礎	1年
	家庭総合	東書	家総	307	家庭総合 自立・共生・創造	3E選
	フードデザイン	実教	家庭	703	フードデザイン	4F選
情報	情報I	東書	情I	701	新編 情報I	2年必修
商業	ビジネス基礎	実教	商業	701	ビジネス基礎	2A選
	ビジネス実務	実教	商業	345	ビジネス実務 新訂版	4G選
	簿記	実教	商業	709	新簿記	3D選・4F選
	情報処理	実教	商業	342	情報処理 新訂版	3年
	ビジネス情報	実教	商業	352	ビジネス情報 新訂版	4H選
	経済活動と法	実教	商業	354	経済活動と法 新訂版	4年